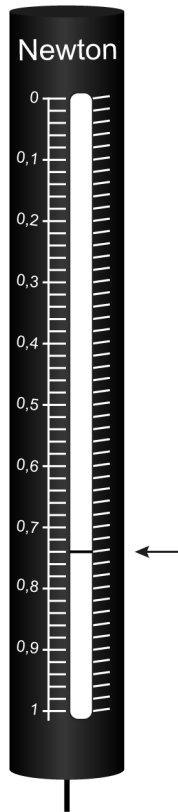


Practicum elektromagneet

- 27 maximumscore 1
streep bij 0,74 (N)

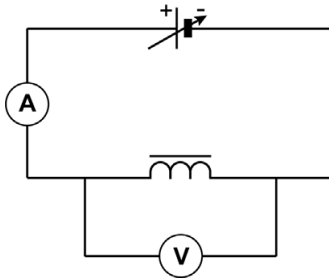


28 F

29 B

30 maximumscore 3

voorbeeld van een juist schakelschema:



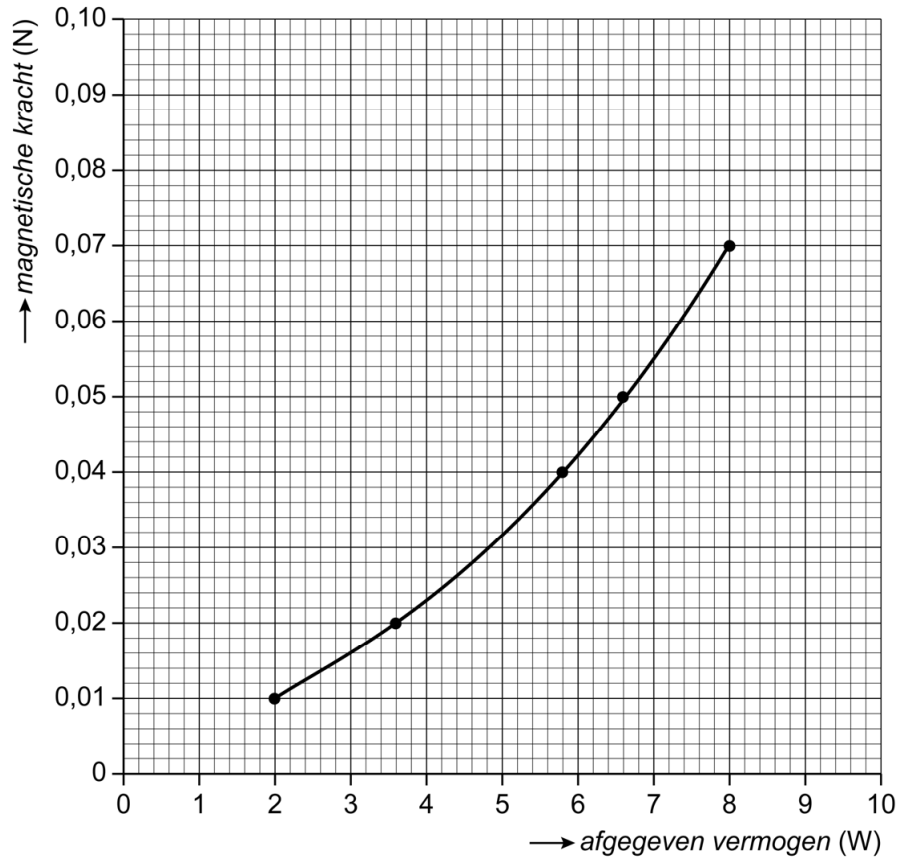
- juiste symbolen voor stroommeter en spanningsmeter 1
- juiste symbool voor spoel met kern 1
- spanningsmeter parallel aan de spoel en de stroommeter in serie met de spoel 1

Opmerkingen

- Als de kandidaat één of meer extra componenten en/of verbindingen plaatst, hiervoor 1 scorepunt in mindering brengen.
- Als de kandidaat een spoel zonder kern plaatst, hiervoor 1 scorepunt in mindering brengen.

31 maximumscore 3

voorbeeld van een juiste grafiek:



- juist indelen van beide assen 1
- juist uitzetten van alle meetpunten 1
- vloeiende lijn door of langs de meetpunten 1

Opmerkingen

- *Het eerste scorepunt alleen toekennen als minstens 2/3 van elke as is gebruikt.*
- *Als de kandidaat één meetpunt niet juist heeft uitgezet, dit niet aanrekenen.*
- *Als de kandidaat de grafiek door de oorsprong heeft getekend, dit niet aanrekenen.*

32 A

33 B